

# 조합원 모바일서비스 사용자 지침서

- KSCFC Mobile Service  
User Guide

# KSCFC Mobile Service User Guide

## I N D E X

- 01 전자서명 App 설치
- 02 계좌이체 App 설치
- 03 공인인증서 복사
- 04 화면 구성
- 05 즐겨찾기 등록

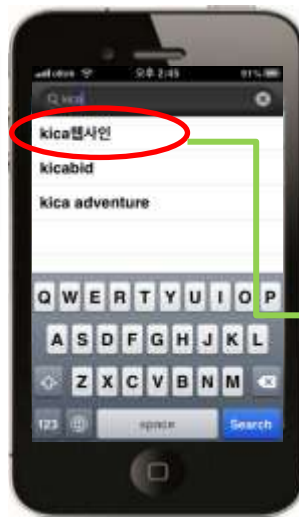
# 전자서명 APP 설치 [아이폰]

①



App Store  
아이콘  
클릭

②



Kica웹사인  
을 검색

③



설치

- 공인인증서 로그인, 보증 및 공제, 용자 등 각종 신청업무에 있어 전자서명을 위하여 한국정보인증(주)의 KICAWebSign 앱을 설치합니다.
- 공인인증서는 한국정보인증 홈페이지에서 PC->스마트폰으로 복사합니다.

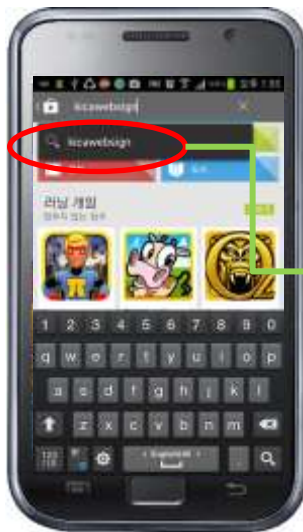
# 전자서명 APP 설치 [안드로이드]

①



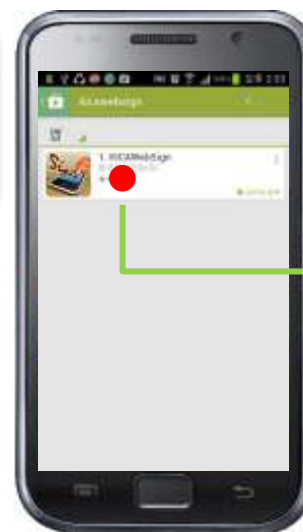
Play스토어  
아이콘  
클릭

②



Kicawebstgn  
검색

③



Kicawebstgn  
선택

④



설치 버튼  
클릭

⑤



설치 완료

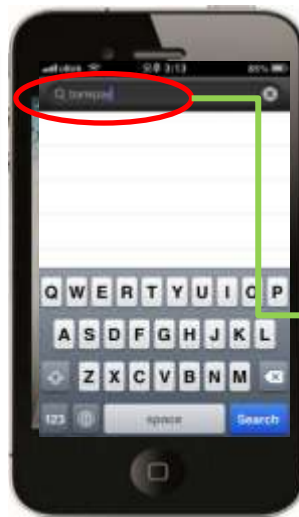
## 계좌이체 APP 설치 [아이폰]

①



App Store  
아이콘  
클릭

②



Bankpay  
검색

③



설치

스마트 폰에서 각종 수수료 및 이자 등을 납부하기 위하여 금융결제원 PG 서비스 앱을 설치합니다.

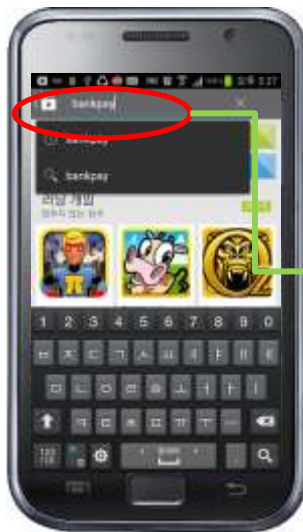
# 계좌이체 APP 설치 [안드로이드]

①



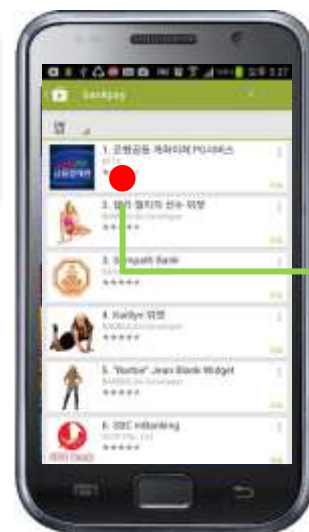
Play스토어  
아이콘  
클릭

②



Bankpay  
검색

③



은행공동  
계좌이체 PG  
서비스 선택

④



설치 버튼  
클릭

# 공인인증서 복사 (PC → 스마트폰)

○ PC 또는 저장매체에 저장되어 있는 공인인증서를 스마트폰으로 복사합니다.

The screenshot shows the Korea Construction Industry Portal (www.kocis.go.kr) homepage. At the top, there are navigation tabs: '통합소개', '통합업무', '정보마당', '고객마당', and '회관인대'. Below the navigation is a search bar and a '통합원상호조회' button. On the left side, there are sections for '로그인 정보' (Login Info), '인터넷 업무 서비스' (Internet Business Services), '발급사실조회' (Issuance Fact Search), and '조합소식' (Combined News). The main content area features a banner with the text '하나와 하나가 만드는 사랑의 세상' (A world of love created by one and one) and an image of a construction crane. On the right side, there is a '빠른 서비스' (Quick Services) menu with a red circle around the '모바일인증복사' (Mobile Certificate Copy) option. Below this menu is a '지점찾기' (Find Branch) section with a list of provinces.

모바일인증복사 메뉴 클릭

# 공인인증서 복사 (PC → 스마트폰)

아이폰/안드로이드 상세 절차 보기

1. 스마트폰에서 KICAWebSign앱의 메인화면에서 [인증서 이동]을 선택합니다.
2. [PC에서 가져오기]를 선택합니다.

3. [인증번호 가져오기]를 선택합니다.
4. 12자리의 인증번호를 확인하고, [다음]을 버튼을 누르지 말고 대기합니다.





# 공인인증서 복사 (PC → 스마트폰)

▷ 5~8번 절차는 PC에서 진행합니다.

5. PC에서 한국정보인증 홈페이지(www.kicasign.com)의 [KICAWebSign앱] - [인증서(PC→스마트폰)내보내기] 메뉴에 접속합니다.
6. 사용하시는 스마트폰의 종류를 선택합니다.

9. 내보내기 성공 메시지를 확인합니다.
- ▷ 10~12번 절차는 스마트폰에서 진행합니다.
10. 스마트폰에서 [다음] 버튼을 선택합니다



**KICAWebSign앱이란?**  
스마트폰 및 스마트 기기에서 공인인증서 기반의 전자서명 기능을 이용하기 위한 애플리케이션

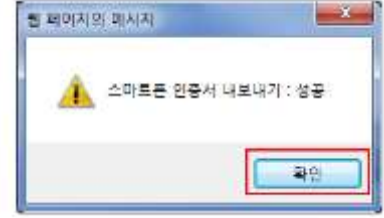
설치하기 | **PC → 스마트폰** | 공인인증서앱 → KICAWebSign

인증서 내보내기 | 인증서 이동하기

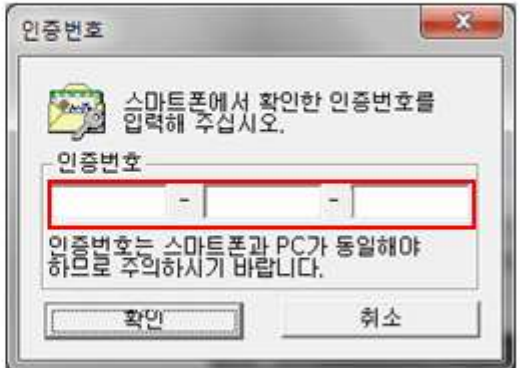
**인증서 내보내기 (PC · 스마트폰)**

PC에 보관된 공인인증서를 스마트폰의 KICAWebSign앱으로 저장합니다. 스마트폰에 한국정보인증 공인인증서 어플리케이션을 설치하셔야 합니다.

아이폰으로 인증서 내보내기 | 안드로이드폰으로 인증서 내보내기



7. PC에서 스마트폰의 KICAWebSign앱으로 보낼 인증서를 선택하고, 인증서암호를 입력합니다.
8. 인증번호 입력창에 스마트폰에서 확인한 인증번호를 입력합니다.



## 공인인증서 복사 (PC → 스마트폰)

11. 스마트폰에서 인증서암호를 입력하고 [확인]을 선택합니다.

\* 인증서암호 입력은 보안 키보드를 이용합니다.



12. PC에서 스마트폰의 KICAWebSign앱으로 인증서가 성공적으로 이동하였습니다.



## 조합소개

- 주요사업 / 지점안내 / 조합가입안내 / 조합업무안내 / 건설업창업 동영상 / 업무안내 동영상

## 조합원정보

- My Page / 업무이관신청 / 기재사항변경신청 / 거래계좌변경신청 / 약정신청 / 연대보증약정승인

## 용자업무

- 용자신청 / 용자이자납부 / 자동이체신청 / 용자현황 / 어음할인업체및할인료 조회

## 보증업무

- 보증서신청 / 보증서취소 / 보증서기재사항변경 / 보증처리내역 / 보증현황 / 보증청구현황

## 공제업무

- 공제계약 신규신청 / 공제계약 변경신청 / 공제설계.계약조회

## 신용평가

- 신용평가보고서

## 입찰정보

- 입찰정보 / 낙찰정보 / 맞춤입찰정보

## 일위대가

- 일위대가 조회 / 일위대가 검색 / 내문서함

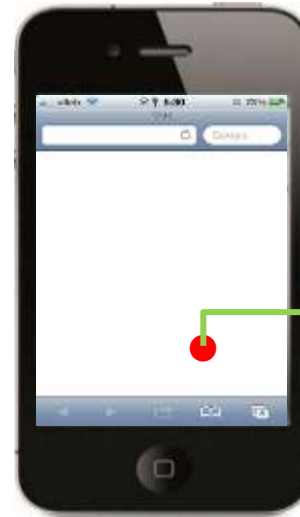
# 즐거찾기 등록 [아이폰]

①



초기화면에서 Safari 버튼을 클릭합니다

②



새창을 띄웁니다

③



m.kscfc.co.kr 을 입력합니다

④



홈 화면이 뜹니다

# 즐거찾기 등록 [아이폰]

⑤



버튼을  
클릭합니다

⑥



홈 화면에 추가  
버튼을 클릭  
합니다

⑦



추가버튼을  
클릭합니다

⑧



홈 화면에  
아이콘이  
등록됩니다

# 즐거찾기 등록 [안드로이드]

①



인터넷 버튼을 클릭합니다

②



인터넷 화면이 뜹니다

③



m.kscfc.co.kr 을 입력합니다

④



홈 화면이 뜹니다.

⑤



버튼을 클릭합니다

⑥



☆ 추가 아이콘을 클릭합니다.

# 즐거찾기 등록 [안드로이드]

⑦



추가된 화면  
을 길게  
눌러줍니다

⑧



홈 화면에  
단축아이콘을  
등록할 수  
있는 화면이  
뜨습니다

⑨



홈 화면에  
아이콘이  
추가됩니다